



VELKOPLOŠNÁ REKLAMA NA KLOUBOVÝCH VOZECH MHD (mimo okenní část)

01



Jedná se o kompletní celopolep vozidla mimo okenní části.

Doba užívání:

- minimálně 12 měsíců

Cena:

1 rok 125.000,- Kč

VELKOPLOŠNÁ REKLAMA NA SOLO VOZECH MHD (mimo okenní část)

02



Jedná se o kompletní celopolep vozidla mimo okenní části.

Doba užívání:

- minimálně 12 měsíců

Cena:

1 rok 95.000,- Kč



CELOPLOŠNÁ REKLAMA NA KLOUBOVÝCH VOZECH MHD (včetně oken)

03



Technologie výroby reklamy:

- polep je zhotoven kombinací speciální průhledné okenní folie a vinylové folie na plechovou část karoserie
- k polepu musí být používány výhradně materiály s atestem 8 SD MD ČR, na nouzových okenních východech s atestem rozšířeným pro nouzová okna

Nejpůsobivější reklama - celopolep včetně oken.

Doba užívání:

- minimálně 1 měsíc

Rozsah polepu / doba / cena:

a) jedna boční část včetně oken a horní lišty

1 měsíc 11.000,- Kč

1 rok 81.000,- Kč

b) jedna boční část včetně oken a horní lišty, zadní část

1 rok 125.000,- Kč

c) obě boční části včetně oken a horních lišt

1 rok 162.000,- Kč

d) přední část, obě boční části včetně oken a horních lišt, zadní část

1 rok 175.000,- Kč

CELOPLOŠNÁ REKLAMA NA SOLO VOZECH MHD (včetně oken)

04



Technologie výroby reklamy:

- polep je zhotoven kombinací speciální průhledné okenní folie a vinylové folie na plechovou část karoserie
- k polepu musí být používány výhradně materiály s atestem 8 SD MD ČR, na nouzových okenních východech s atestem rozšířeným pro nouzová okna

Nejpůsobivější reklama - celopolep včetně oken.

Doba užívání:

- minimálně 1 měsíc

Rozsah polepu / doba / cena:

a) jedna boční část včetně oken a horní lišty

1 měsíc 8.800,- Kč

1 rok 68.600,- Kč

b) jedna boční část včetně oken a horní lišty, zadní část

1 rok 112.400,- Kč

c) obě boční části včetně oken a horních lišt

1 rok 137.200,- Kč

d) přední část, obě boční části včetně oken a horních lišt, zadní část

1 rok 150.000,- Kč



CELOPOLEP ZADNÍ ČÁSTI VOZŮ MHD

05



Technologie výroby reklamy:

- polep je zhotoven kombinací speciální průhledné okenní folie a vinylové folie na plechovou část karoserie
- k polepu musí být používány výhradně materiály s atestem 8 SD MD ČR, na nouzových okenních východech s atestem rozšířeným pro nouzová okna

Reklamně zajímavá část vozu - oslovuje pěší i řidiče.
Použitelné na všechny typy vozů.

Doba užívání:

- minimálně 1 měsíc

Cena:

| | |
|---------|-------------|
| 1 měsíc | 4.500,- Kč |
| 1 rok | 44.000,- Kč |

MALOPLOŠNÁ REKLAMA NA BOČNÍCH ČÁSTECH VOZŮ MHD

06

220 x 60 cm



nenástupní strana
360 x 60 cm

Umístění reklamy:

- rozměr reklamy 220 x 60 cm
- rozměr reklamy 360 x 60 cm (jen na levé straně vozu - nenástupní strana)

Doba užívání:

- minimálně 1 měsíc

Cena:

| rozměr | 1 měsíc | 2 měsíce | 3 měsíce |
|----------|---------|----------|----------|
| 220 x 60 | 3.000,- | 5.100,- | 7.200,- |
| 360 x 60 | 4.200,- | 7.200,- | 10.200,- |

Instalace a odstranění: 800,-Kč/ks



REKLAMA NA BOČNÍ ČÁSTI VOZIDEL MHD - MOBILBOARD

07



Technologie výroby reklamy:

- polep je zhotoven kombinací speciální průhledné okenní folie a vinylové folie na plechovou část karoserie
- k polepu musí být používány výhradně materiály s atestem 8 SD MD ČR, na nouzových okenních východech s atestem rozšířeným pro nouzová okna

Doba užívání:

- minimálně 1 měsíc

Cena:

| | |
|---------|-------------|
| 1 měsíc | 7.400,- Kč |
| 1 rok | 60.000,- Kč |

Instalace:

2.000,- Kč

Odstranění:

1.000,- Kč

REKLAMA NA BOČNÍ ČÁSTI VOZIDEL MHD - CELÁ STRANA VOZIDLA

08



Technologie výroby reklamy:

- polep je zhotoven kombinací speciální průhledné okenní folie a vinylové folie na plechovou část karoserie
- k polepu musí být používány výhradně materiály s atestem 8 SD MD ČR, na nouzových okenních východech s atestem rozšířeným pro nouzová okna

Umístění reklamy:

- levá část vozu (strana bez dveří)

Doba užívání:

- minimálně 1 měsíc

Cena:

| | |
|---------|-------------|
| 1 měsíc | 8.800,- Kč |
| 1 rok | 68.600,- Kč |

Instalace a odstranění:

4.000,- Kč



REKLAMA NA BOČNÍ ČÁSTI VOZIDEL MHD - CITYBOARD

09



Reklamní plocha o velikosti city light plakátu.

Umístění reklamy:

- pravá část autobusu (nástupní strana)

Doba užívání:

- minimálně 1 měsíc

Cena:

| | |
|---------|-------------|
| 1 měsíc | 4.100,- Kč |
| 1 rok | 39.400,- Kč |

Instalace a odstranění:

1.000,-Kč/ ks

Technologie výroby reklamy:

- polep je zhotoven kombinací speciální průhledné okenní folie a vinylové folie na plechovou část karoserie
- k polepu musí být používány výhradně materiály s atestem 8 SD MD ČR, na nouzových okenních východech s atestem rozšířeným pro nouzová okna

SAMOLEPKA NA ZADNÍ ČÁSTI VOZIDEL

10



Rozměr samolepky:

- trolejbusy Tr 26 Solaris
132 x 53,5 cm
- autobusy Urbanway
150 x 95 cm

Cena:

1 měsíc 2.500,- Kč

Instalace a odstranění: 1.000,- Kč



SAMOLEPKA NA ZADNÍ ČÁSTI TROLEJBUSŮ - POLEP SKLA

11



Rozměr samolepky: 211 x 69 cm

Cena:

1 měsíc 2.000,- Kč

Instalace a odstranění: 1.000,- Kč

Technologie výroby reklamy:

- polep je zhotoven kombinací speciální průhledné okenní folie a vinylové folie na plechovou část karoserie
- k polepu musí být používány výhradně materiály s atestem 8 SD MD ČR, na nouzových okenních východech s atestem rozšířeným pro nouzová okna

REKLAMA NA STŘEŠNÍ ČÁSTI VOZŮ MHD

12



Umístění:

- solo vůz nebo kloubový vůz
- jednostranně nebo oboustranně

Doba užívání:

- minimálně 1 měsíc

Cena u solo vozu:

| | jedna strana | dvě strany |
|-----------|--------------|------------|
| 1 měsíc | 6.000,- | 10.000,- |
| 6 měsíců | 20.000,- | 30.000,- |
| 12 měsíců | 35.000,- | 50.000,- |

Cena u kloubového vozu:

| | jedna strana | dvě strany |
|-----------|--------------|------------|
| 1 měsíc | 10.000,- | 15.000,- |
| 6 měsíců | 30.000,- | 40.000,- |
| 12 měsíců | 45.000,- | 65.000,- |



SAMOLEPKY UVNITŘ VOZŮ MHD - OKNA

13



Rozměr samolepky: 50 x 12 cm
Počet samolepek: 6 ks / 1 vozidlo

Cena:

| | |
|--------------------|------------|
| 1 měsíc / vozidlo | 600,- Kč |
| 3 měsíce / vozidlo | 1.620,- Kč |

Instalace a odstranění:

200,- Kč / 6 ks (jedno vozidlo)

SAMOLEPKY UVNITŘ VOZŮ MHD - ZADNÍ STRANA SEDADEL

14



Rozměr samolepky: 25 x 12 cm
Počet samolepek: 10 ks / 1 vozidlo

Cena:

| | |
|-------------------|----------|
| 1 měsíc / vozidlo | 460,- Kč |
|-------------------|----------|

Instalace a odstranění:

140,- Kč / 10 ks (jedno vozidlo)



REKLAMNÍ DRŽADLA VE VOZIDLECH MHD

15



Reklamní nosič, díky kterému po Vaší reklamě lidé doslova sáhnou. Svěťte svoji kampaň reklamnímu médiu, které je zcela neokoukané a upoutá téměř stoprocentní pozornost.

Provedení:

- průhledné plastové držadlo, do kterého je umístěn leták o rozměru 140 x 126 mm
- ideální gramáž papíru 180-200 g/m²

Doba užívání:

- minimálně 1 týden

Podmínky pronájmu:

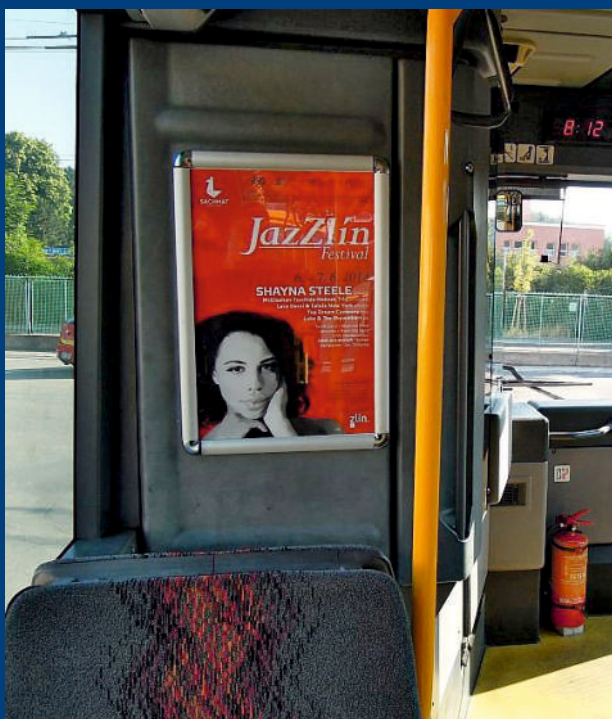
- pronajmout je možno pouze obě strany držadla současně

Cena:

Pronájem obou stran držadla
3,- Kč/den
Instalace a odstranění letáku
6,- Kč/ks

SYSTÉM "HORIZONT" UVNITŘ VOZŮ MHD

16



Horizonty ve vozích MHD jsou reklamní plochy ve velikosti formátu A2. Nosiče „Interier Horizont“ jsou instalovány na viditelném místě za řidičem uvnitř vozů MHD. Tento reklamní prvek je určen pro krátkodobé kampaně typu koncertů, výprodejů, sezónních akcí, produktových kampaní apod.

Instalace probíhá 1x týdně ve čtvrtek, plakáty je potřeba dodat nejpozději ve středu do 14 hod.

Rozměr: 42 x 60 cm formát A2 (na výšku)

Doba užívání: minimálně 1 týden

Cena:

| | 1 týden | 2 týdny | 3 týdny | 4 týdny |
|-------|---------|---------|---------|----------|
| 30 ks | 3.600,- | 6.480,- | 9.180,- | 11.520,- |
| 20 ks | 2.400,- | 4.320,- | 6.120,- | 7.680,- |
| 10 ks | 1.200,- | 2.160,- | 3.060,- | 3.840,- |
| 1 ks | 120 | --- | --- | --- |

Instalace: 20,- / ks



LETÁKY VE VOZECH MHD

17



Umístění a podmínky instalace:

- formát A4 na výšku nebo A3 na šířku
- letáky jsou umísťovány ve vozidlech v plastových přihrádkách v úrovni očí cestujících
- letáky si dodává zákazník, ten také ručí za jejich kvalitu i obsah
- instalace 1x týdně, letáky nutno dodat nejpozději do středy do 14 hod.
- text letáku je nutné umístit cca 2cm od spodního okraje

Cena:

| Cena za ks | 1 týden | 2 týdny | 3 týdny | 4 týdny |
|------------|---------|---------|---------|---------|
| A4 | 25,- | 45,- | 64,- | 80,- |
| A3 | 40,- | 72,- | 102,- | 128,- |

Přeinstalace: 20,-Kč/ks (při přeinstalaci motivů během kampaně či speciálních požadavcích na umístění)

Letáky se po odstranění nevrací.

SPOTY NA OBRAZOVKÁCH VE VOZECH MHD

18



Moderní reklamní médium schopné oslovit mladší cestující.

V současné době je v 66 vozech 87 LCD displejů.

Provedení reklamy:

- zobrazení zákaznických klipů v mezizastávkových úsecích je náhodné na základě stanovených priorit přehrávání (neexistuje stálá jednotvárná smyčka)
- bez zvukového výstupu
- rychlé nasazení a aktualizace - 2x týdně (období lze přesně datumově specifikovat)

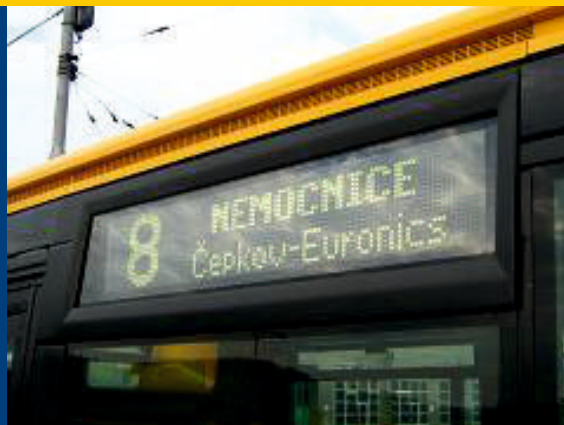
Ceník:

| délka spotu | 2 týdny | 1 měsíc |
|-------------|---------|----------|
| 10 sekund | 3.630,- | 6.050,- |
| 15 sekund | 4.838,- | 8.063,- |
| 20 sekund | 6.060,- | 10.100,- |
| 25 sekund | 7.055,- | 11.759,- |
| 30 sekund | 8.040,- | 13.400,- |



REKLAMNÍ POJMENOVÁNÍ ZASTÁVKY MHD

19



Provedení reklamy:

- reklamní pojmenování umístěno za oficiální název zastávky MHD oddělené pomlčkou (*není možné pojmenovat zastávky v centru města*)
- uvedeno v zastávkových jízdních řádech (včetně JŘ na webu), na označnicku zastávky
- zobrazováno na vnitřním panelu ve vozzech (*platí u vozů osazených vnitřními LCD a LED panely*)
- akusticky vyhlašováno jako součást jména zastávky přímo cestujícím ve voze
- reklamní pojmenování se týká zastávek v obou směrech

Cena: 55.000,- Kč

Doba užívání:

- minimálně 12 měsíců

INFORMAČNÍ SYSTÉM NA SLOUPECH TROLEJOVÉHO VEDENÍ A VEŘEJNÉHO OSVĚTLENÍ

20



Tabule jsou instalovány na sloupy trolejového vedení a sloupy veřejného osvětlení.

Jsou určeny jako naváděcí systém do sídla společností.

Rozměry plochy: 90 x 65 cm

Provedení:

- hliníkový rám a vnitřní plocha jsou v majetku pronajímatele

Doba užívání:

- minimálně 1 rok

Cena:

| | |
|----------------|-------------|
| Kategorie I. | 12.000,- Kč |
| Kategorie II. | 8.000,- Kč |
| Kategorie III. | 5.000,- Kč |

Instalace: 1.000,- Kč/ks

Nalepení fólie na tabuli: 200,- Kč/ks

- I. kategorie: centrum města a exponované lokality Louky, Malenovice, Příluk
- II. kategorie: v dosahu linek MHD a frekventované komunikace mimo centrum
- III. kategorie: ostatní části města



BANNERY NA SLOUPECH TROLEJOVÉHO VEDENÍ A VEŘEJNÉHO OSVĚTLENÍ

21



Plachta o rozměru 50 cm (šířka) x 200 cm (výška) uchycena na nosné konstrukci, která je nainstalována na sloupech trolejového vedení (TV) nebo veřejného osvětlení (VO).

Možnost cirkulace v různých časových intervalech.

Doba užívání:

- minimálně 1 měsíc

Cena:

| | | |
|-------------|---------|----------|
| Období | 1 měsíc | 1 rok |
| Oboustranný | 1.000,- | 12.000,- |

Prvotní instalace: 1.200,- Kč

Výměna plochy: 600,- Kč

VELKOPLOŠNÁ REKLAMA NA POZEMCÍCH A STAVBÁCH

22



Doba užívání:

- minimálně 1 měsíc

Cena:

- za m² nestandardní rozměr

| | | | |
|-----------|---------|---------|---------|
| Kategorie | I. | II. | III. |
| 1 měsíc | 600,- | 500,- | 400,- |
| 1 rok | 6.000,- | 5.000,- | 4.000,- |

I. kategorie: centrum města a komunikace I. třídy

II. kategorie: v dosahu linek MHD a komunikace II. třídy

III. kategorie: ostatní části města a komunikace III. třídy



REKLAMNÍ SLOUPY NA TR. T. BATI - PĚŠÍ ZÓNA

23



Exklusivní umístění v centru města, přímo na frekventované pěší zóně, v těsné blízkosti hlavní dopravní tepny města. Vhodné pro firmy, které se chtějí prezentovat ve středu města. Výhodou je možný přístup pěších až těsně k reklamní ploše, proto je možné použít větší množství textů.

Rozměry ploch:

6ks - 810 x 2460 mm

6ks - 704 x 2460 mm

Umístění: tř. T. Bati u sloupů veřejného osvětlení

Doba užívání:

- minimálně 1 měsíc

Cena:

1 měsíc 2.000,- Kč

1 rok 19.000,- Kč

SVĚTLNÁ REKLAMA NA CITY LIGHT VITRÍNÁCH

24



Celoročně osvětlené oboustranné reklamní panely na sloupech trolejového vedení a ve vybraných zastávkách MHD.

Exklusivní síť vybudovaná v těsné blízkosti frekventovaných komunikací.

Rozměry plochy: 118,5 x 175 cm nebo 110 x 168,5 cm (zast. MHD Školní)

Doba užívání:

- minimálně 1 měsíc

Cena:

1 měsíc 4.500,- Kč

1 měsíc (CLV Školní) 4.000,- Kč

1 rok (CLV Školní) 40.000,- Kč



SYSTÉM "HORIZONT" NA SLOUPECH VO A TV

25



Jedná se o venkovní reklamní nosič s možností umístění plakátů A2 a A1.

Nosiče „Horizont“ jsou instalovány na sloupech veřejného osvětlení a trolejového vedení v úrovni očí chodců na exponovaných místech města.

Tento reklamní prvek je určen pro krátkodobé kampaně typu koncertů, výprodejů, sezónních akcí, produktových kampaní, apod.

Doba užívání:

- 1 den, 1 měsíc, 1 rok, sítě minimálně týden

Cena:

| Rozměr a cena za 1 ks | 1 den | 1 měsíc | 1 rok |
|----------------------------------|-------|---------|----------|
| A1 60 x 85 cm - sloupy | 40,- | 1.000,- | 10.000,- |
| A2 42 x 90 cm - sloupy Nám. Míru | 40,- | 1.000,- | 10.000,- |

| Rozměr a cena za 10 ks | 1 týden | 14 dní | 3 týdny | 4 týdny | 1 rok |
|-------------------------|---------|---------|---------|---------|----------|
| A1 60 x 85 cm - sloupy | 2.200,- | 4.200,- | 6.400,- | 8.000,- | 80.000,- |
| A2 42 x 90 cm sloupy NM | 2.200,- | 4.200,- | 6.400,- | 8.000,- | 80.000,- |

Instalace a odstranění: 20,- Kč / 1ks

REKLAMA NA TRANSPARENTECH

26



Textilní bannery jsou krátkodobou informací o nabídkách firem (slevy, nové výrobky), o koncertech, výstavách, apod. Tyto reklamní nosiče jsou umístěny v dostatečné výši na zastávkách MHD.

Rozměry:

- 4m na délku a 0,8m na výšku

Doba užívání:

- minimálně 1 týden

Seznam vyhrazených míst:

- za zast. Zahradnická - mezi sloupy (směrem do města)
- Jižní Svahy, zast. Slunečná (oba směry)
- Jižní Svahy, zast. Kříby (oba směry)
- Jižní Svahy, zast. Česká (oba směry)

Cena: 50,- Kč / den / m²

Poplatek 350,- za instalaci plošinou



PLAKÁTOVACÍ SLUŽBA

27



Je vhodná pro upozornění na různé aktuální akce, např. kina, výstavy, koncerty, atd. (plochy nejsou určeny pro komerční reklamu). Počítáte-li s umístěním na delší dobu, je třeba dodat několik kusů plakátů do zásoby k přelepu. Orientace plakátů na výšku (u formátu na šířku je nutná domluva předem)

Doporučujeme rezervaci výlepu - hlavně formát A1 a A2
- *nepoužívat tisk na ImagePerfect 2405 Poster papír nebo gelový tisk*

Výlepové dny:

- pondělí, čtvrtek. Plakáty je nutné dodat 1 pracovní den před výlepem do 14 hod.
- minimální doba výlepu - 1 týden

K dispozici je 54 plakátovacích ploch, umístěných na frekventovaných místech Zlína (centrum, Prštné, Jižní Svahy, Podhoří, Louky, Jaroslavice, Malenovice).

Cena:

| Cena za ks | 1 týden | 2 týdny | 3 týdny | 4 týdny |
|--------------|---------|---------|---------|---------|
| A3 420x297mm | 25,- | 45,- | 64,- | 80,- |
| A2 594x420mm | 43,- | 77,- | 110,- | 138,- |
| A1 840x594mm | 62,- | 112,- | 158,- | 198,- |